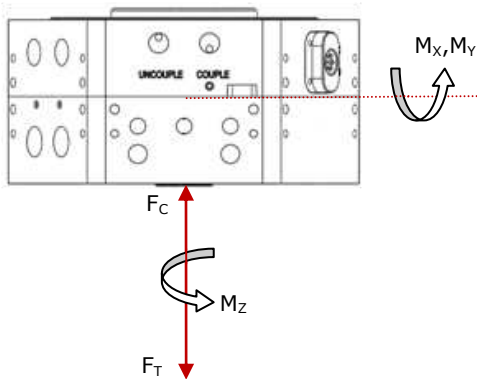
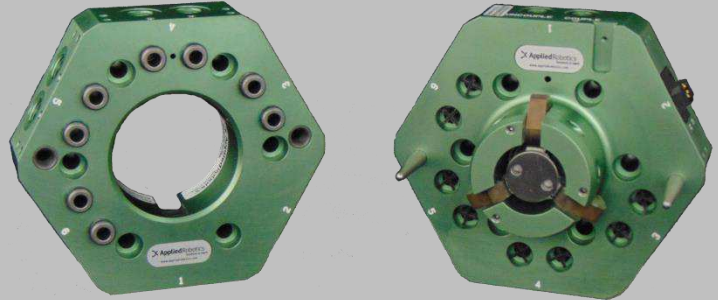


EPSILON工具快换盘 ER80/ET100

Applied

工具快换装置可实现在生产线上从机器人手臂到末端工具自动切换技术。对于需要频繁切换不同工具的工艺流程，该技术不仅可以提高工作效率，还可以避免人为操作带来的错。



技术参数

机械参数

有效负载
最大工作力矩 (M_x, M_y)
最大急停力矩 (M_x, M_y)
最大工作扭矩 (M_z)
最大急停扭矩 (M_z)
最大拉力 (F_T)
最大压缩力 (F_c)
位置重复精度 (X, Y & Z)
工作温度

公制

90 Kg
465 Nm
890 Nm
640 Nm
1,585 Nm
13,345 N
31,649 N
+/- 0.02 mm
5 - 60 °C

英制

198 lbs
4,120 in-lbs
7,880 in-lbs
5,665 in-lbs
14,025 in-lbs
3,000 lbs
7,115 lbs
+/- 0.0008 in
40 - 140 °F

特性及优点

供应压力
耦合/非耦合感应电压
用户气动压力范围
用户气动流量
(@ 60 psi 供应压力)

5 - 7 bar
10 - 30 Vdc
0 - 7 bar
376 NLPM

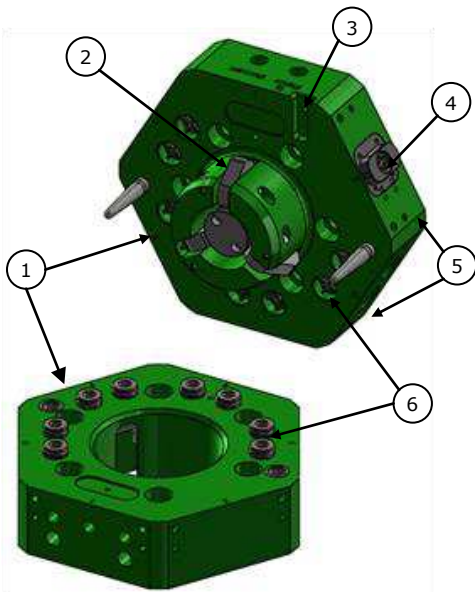
72 - 101 psi
10 - 30 Vdc
0 - 101 psi
14.5 SCFM

优点

- 1) 本体使用高强度铝合金材质
- 2) 终身质保的凸轮锁紧机构
 - 自定心
 - 磨损补偿
 - 自清洁
 - 快速的凸轮回缩
 - 机械锁紧 (无空气时)
- 3) 可选配Couple/Uncouple传感器
- 4) 可选配面传感器
- 5) 灵活的模块安装
- 6) 内置8个 G1/4 气源端口 (机器人侧关闭)

可选配置

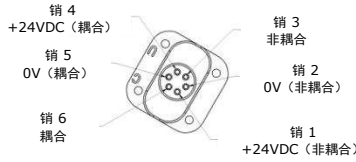
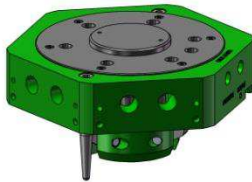
- Couple/Uncouple电磁阀模块 (工具站监测)
- 电气模块 (信号、通信等)



产品信息

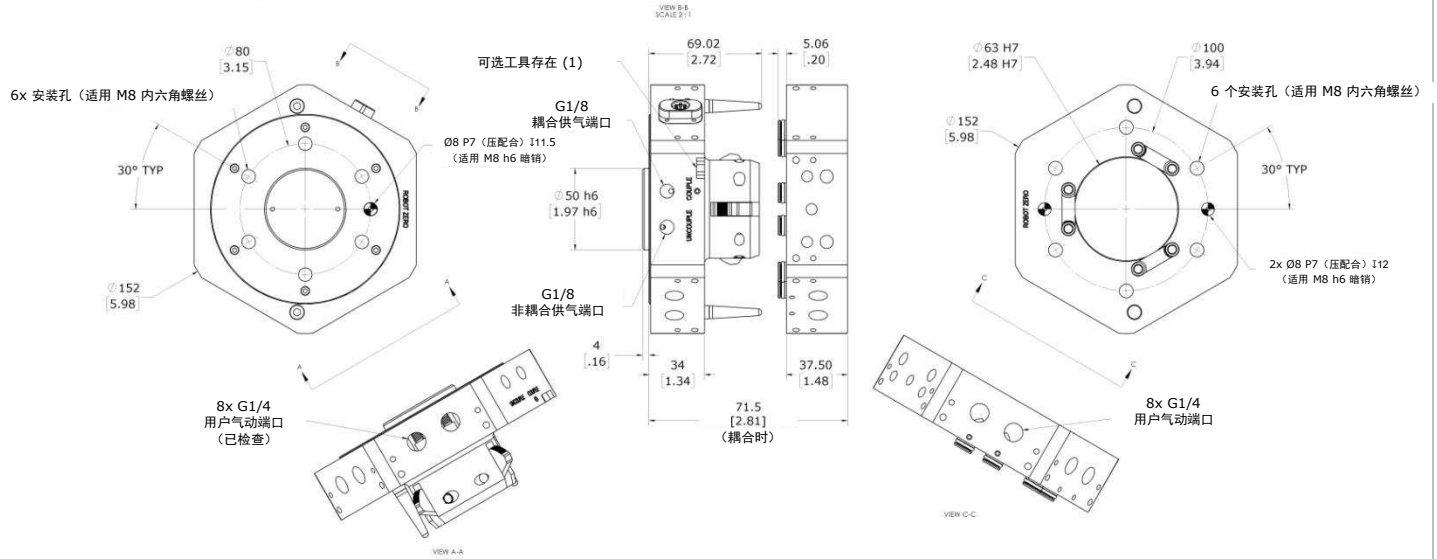
机器人侧快换盘

ROBOT ADAPTOR WEIGHT: 1.52 kg [3.34 lbs]

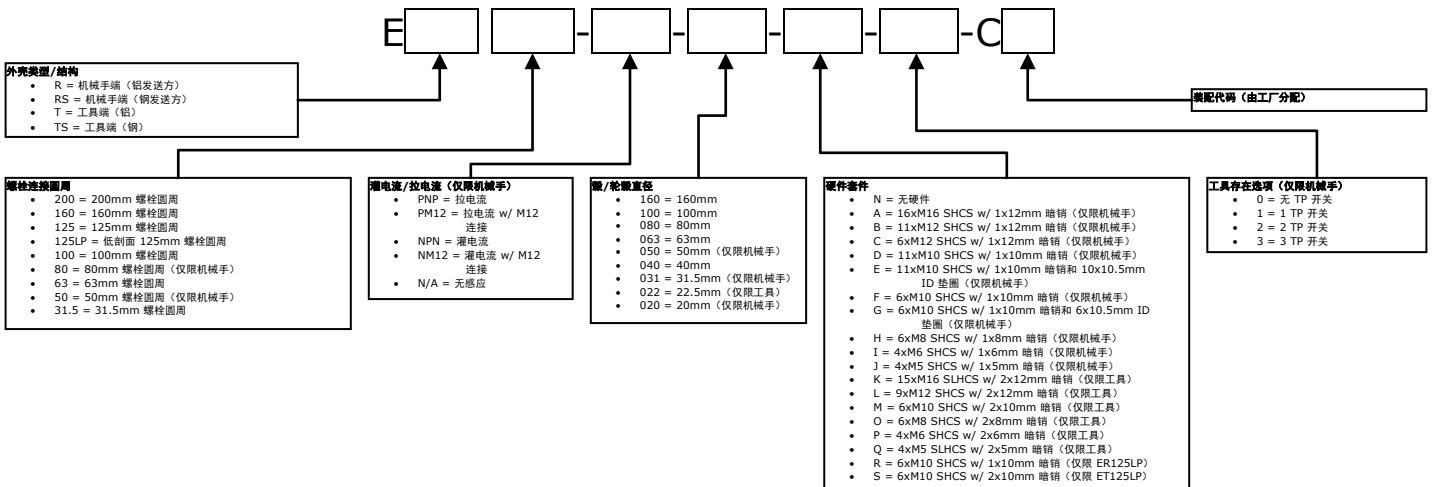


工具侧快换盘

工具适配器重量: 1.22 kg (2.68 lbs)



产品说明



648 Saratoga Road
Glenville, NY 12302 USA
电话: 518 384 1000
传真: 518 384 1200

Via Roma 141/143
8017 San Maurizio
d'Opaglio (NO) - Italy
电话: +39 (0) 32 29 65 93
传真: +39 (0) 32 29 50 686

www.arobotics.com

