

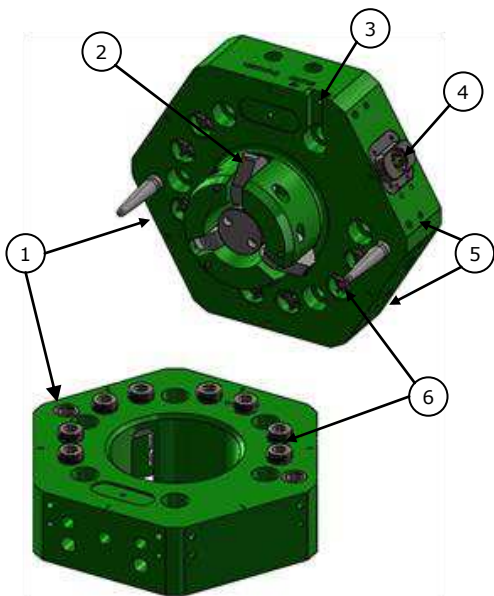
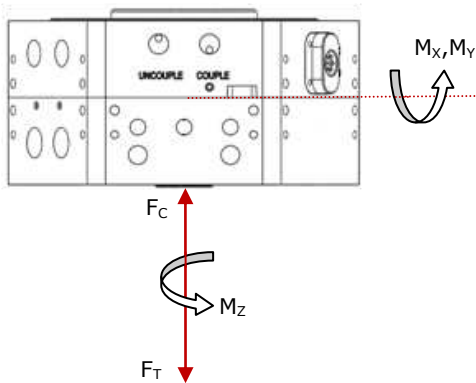
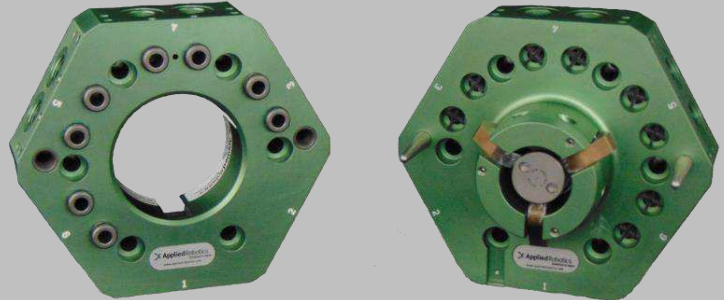
# EPSILON工具快换盘

## ER100/ET100

### Applied

工具快换装置可实现在生产线上从机器人手臂到末端工具自动切换技术。

对于需要频繁切换不同工具的工艺流程，该技术不仅可以提高工作效率，还可以避免人为操作带来的错误。



## 技术参数

### 机械参数

有效负载  
最大工作力矩 ( $M_x, M_y$ )  
最大急停力矩 ( $M_x, M_y$ )  
最大工作扭矩 ( $M_z$ )  
最大急停扭矩 ( $M_z$ )  
最大拉力 ( $F_T$ )  
最大压缩力 ( $F_C$ )  
位置重复精度 (X, Y & Z)  
工作温度

公制

英制

有效负载	120 Kg	264 lbs
最大工作力矩 ( $M_x, M_y$ )	548 Nm	4,850 in-lbs
最大急停力矩 ( $M_x, M_y$ )	890 Nm	7,880 in-lbs
最大工作扭矩 ( $M_z$ )	960 Nm	8,495 in-lbs
最大急停扭矩 ( $M_z$ )	1,585 Nm	14,025 in-lbs
最大拉力 ( $F_T$ )	13,345 N	3,000 lbs
最大压缩力 ( $F_C$ )	31,649 N	7,115 lbs
位置重复精度 (X, Y & Z)	+/- 0.02 mm	+/- 0.0008 in
工作温度	5 - 60 °C	40 - 140 °F

### 电气/气动参数

供应压力范围  
Couple/Uncouple传感器电压范围  
用户气动压力范围  
用户气压范围 (@ 60 psi 供应压力)

供应压力范围	5 - 7 bar	72 - 101 psi
Couple/Uncouple传感器电压范围	10 - 30 Vdc	10 - 30 Vdc
用户气动压力范围	0 - 7 bar	0 - 101 psi
用户气压范围 (@ 60 psi 供应压力)	376 NLPM	14.5 SCFM

### 特性及优点

- 1) 本体使用高强度铝合金材质
- 2) 终身质保的凸轮锁紧机构
  - 自定心
  - 磨损补偿
  - 自清洁
  - 快速的凸轮回缩
  - 机械锁定 (空气损失)
- 3) Couple/Uncouple传感器
- 4) 可选配面传感器
- 5) 灵活的模块安装
- 6) 内置8x G1/4 气源端口 (机器人侧关闭)

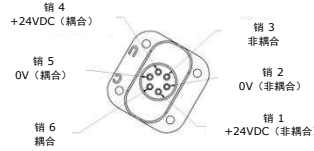
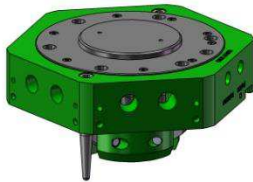
### 可选配置

- Couple/Uncouple电磁阀模块 (工具站监测)
- 电气通讯模块 (信号、通信等)

# 产品信息

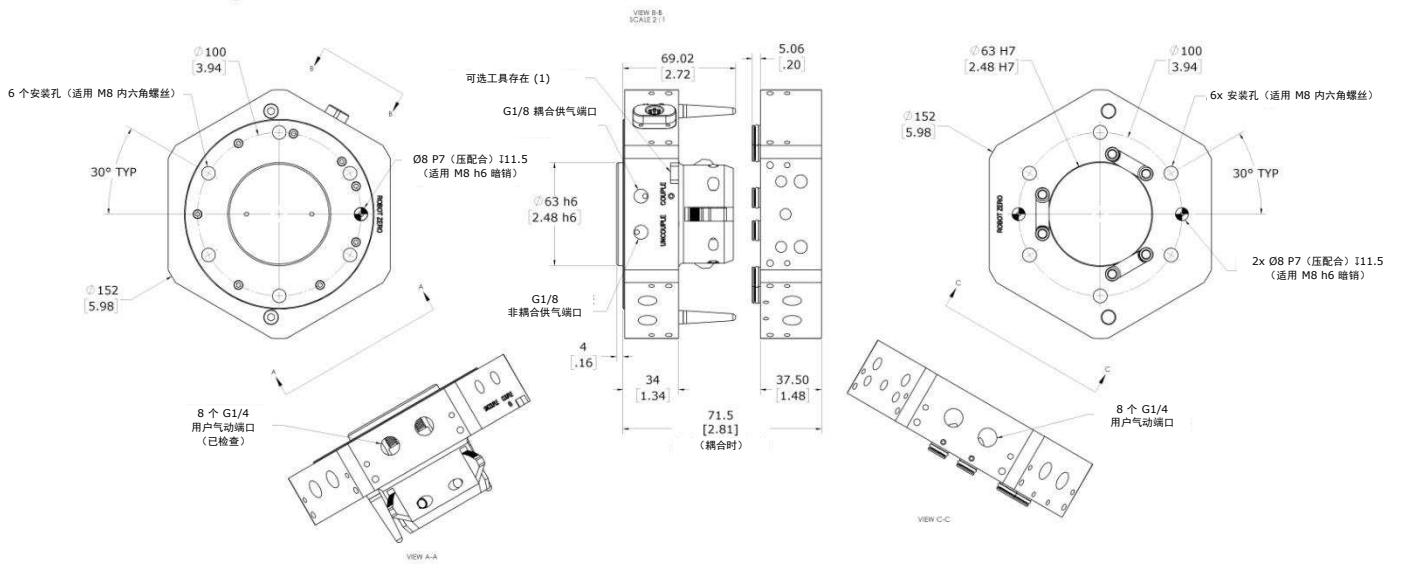
## 机械手适配器

机械手适配器重量: 1.46 kg (3.21 lbs)

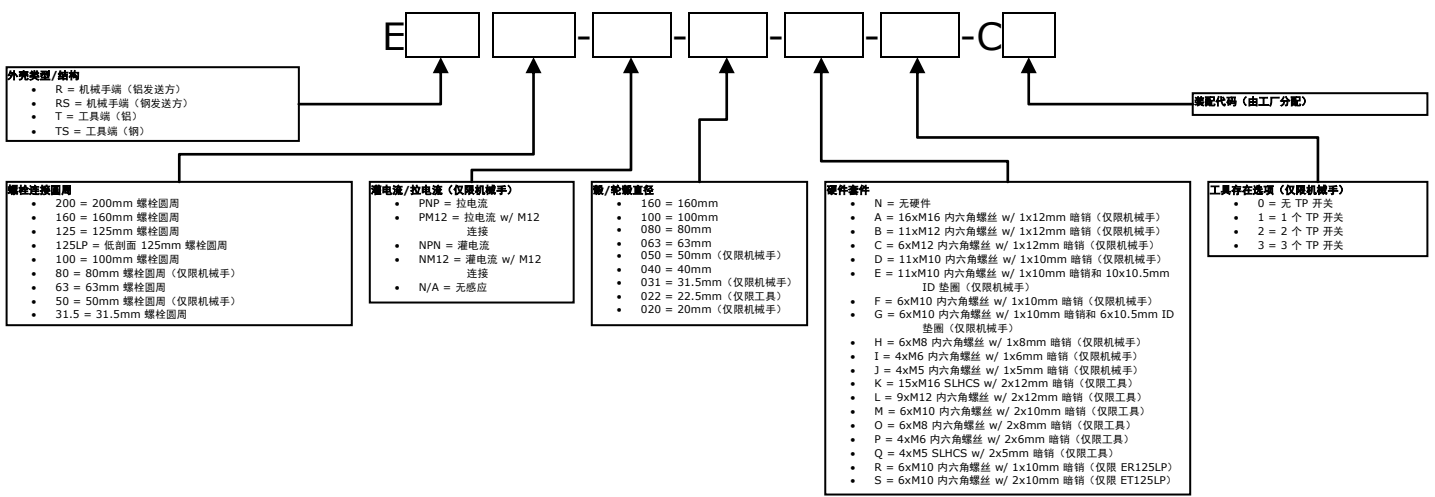


## 工具适配器

工具适配器重量: 1.22 kg (2.68 lbs)



# 产品说明



648 Saratoga Road  
Glenville, NY 12302 USA  
电话: 518 384 1000  
传真: 518 384 1200

Via Roma 141/143  
8017 San Maurizio  
d'Opaglio (NO) - Italy  
电话: +39 (0) 32 29 65 93  
传真: +39 (0) 32 29 50 686

[www.arobotics.com](http://www.arobotics.com)

